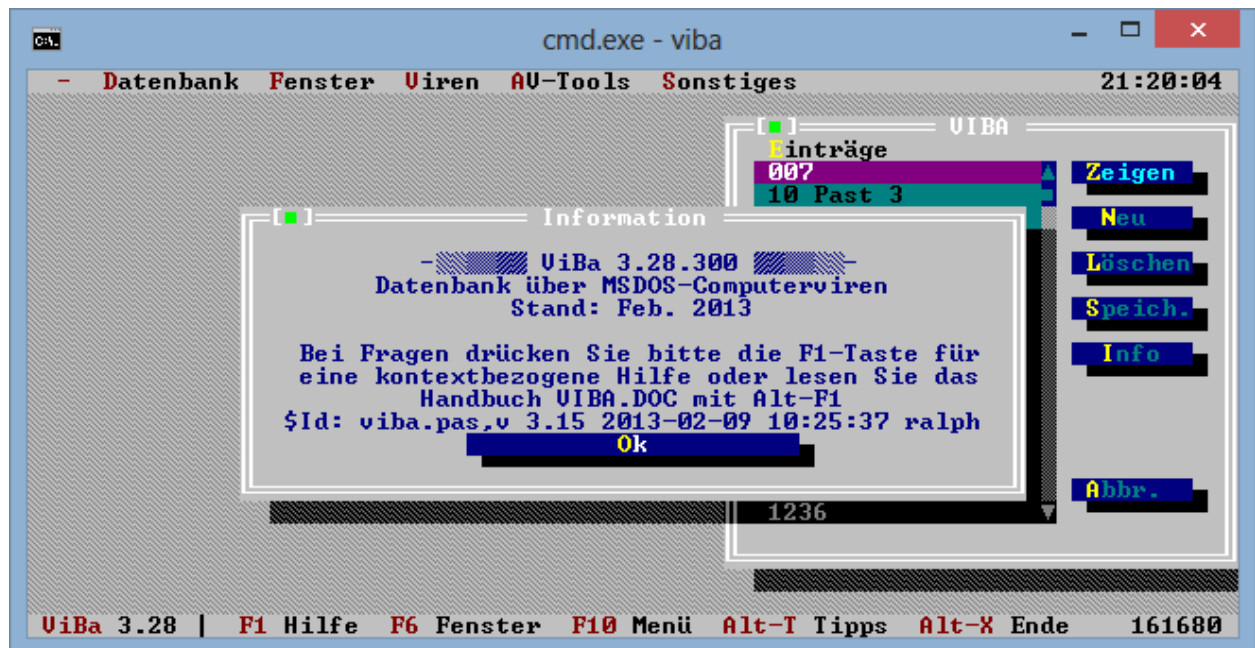


ViBa — Virendatenbank
Copyright 17.12.1991-2023 by ROSE SWE,
Dipl.-Ing. Ralph Roth. <http://rose.rult.at>



ViBa: SAA Datenbank über MS-DOS Computerviren

~~~~~  
Mit Tipps und Beschreibungen zu den einzelnen Viren und mehreren universellen Antivirentools zur Virenerkennung und Beseitigung!

**Wichtig:** ViBa ist ein DOS-Programm und läuft als solches nur unter DOS und Windows 32bit. Eine Portierung auf Windows 64bit oder Linux ist nicht geplant!

## Shareware

Das Programm ViBa wird als Shareware vertrieben. Das bedeutet, Sie als Anwender erhalten das Recht, das Programm für die Dauer einer angemessenen Testphase zu prüfen. Dieses Recht gilt ausschließlich für den privaten Bereich und ist auf die Dauer von vier Wochen nach Erhalt des Programms beschränkt.

Alle Anwender müssen sich beim Autor registrieren lassen, wenn Sie dieses Produkt nach Ablauf der Testphase einsetzen möchten. Einen Bestellschein erhalten Sie, wenn Sie das Programm REGISTER.COM starten! Weitere Informationen über Shareware und das Programm ViBa finden Sie in der Datei VIBA.DOC bzw. in der Datei BESTELLN.COM!

## Starten/Installieren

## MAILBOX

Falls Sie das Programm ViBa aus einer Mailbox bezogen haben, erkennen Sie dies daran, das es sich um eine einzige Datei handelt, die folgende Bezeichnung tragen sollte (wichtig für Mailboxbetreiber):

- VIBA<ver>.EXE
- VIBA<ver>.RAR
- VIBA<ver>.ZIP

<ver> bezeichnet hierbei die Versionsnummer. Beispielsweise steht 350 für Version 3.50 (VIBA350.EXE oder VIBA350.ZIP).

## "SELFEXTRACTORS"

Solche selbst entpackende Dateien müssen nur noch auf die Festplatte in ein beliebiges Verzeichnis kopiert werden und aufgerufen werden. Anschließend entpackt sich das Programm selbstständig! Die Selfextractor sind, falls kein Installation Programm mitgeliefert wird, meistens schon fertig installiert!

## Sharewarehändler

Sind Sie Sharewarehändler, dürfen Sie dieses Produkt für Ihre Kunden kopieren (Distributionsmedium). Als Sharewarehändler haben Sie nicht das Recht, den Umfang der auf dem Distributionsmedium befindlichen Software zu verändern. Sie dürfen Ihre Infodateien o. ä. dem Programmpaket hinzufügen. Das Programm CrCheck darf nicht verwendet werden um Ihre hinzugefügten Dateien zu sichern (siehe CRCHECK.DOC). Die Weitergabe des Programms CrCheck bzw. SERVICE.COM in Verbindung mit Software, die nicht von uns entwickelt wurde, erfordert eine Händlerlizenz! Das Produkt darf nicht in Verbindung mit anderer Software vertrieben werden.

Die Weitergabe des Programms in komprimierter Form auf Distributionsmedium ist untersagt (zu umständlich für Endkunden)! Der Kopierpreis darf 15 Euro nicht überschreiten. Sharewarehändler, die an einem Vertrieb der Sharewareversion interessiert sind, werden gebeten, sich an die Adresse zu wenden, die in VIBA.DOC angegeben ist!

## MAILBOX

Als Betreiber einer Mailbox erhalten Sie das Recht, dieses Programm über DFÜ privaten Anwendern zur Verfügung zu stellen. Die zugehörigen Dokumentationen/Programme müssen in der zum Download bereitgestellten Datei enthalten sein (siehe oben). Die Datei darf - im Gegensatz zu Diskettenkopien - komprimiert sein, wenn ein entsprechendes Entpackprogramm angeboten wird! Ich empfehle die Verwendung des Programms WinRAR oder [7-Zip](#).

## KURZBESCHREIBUNG

Hinweis: Auf dem Distributionsmedium befinden sich zwei Programmbeschreibungen zu ViBa. Die Datei KURZINFO.TXT enthält eine Kurzinformation während die Datei VIBAKURZ.DOC eine ca. 2 seitige Produktbeschreibung enthält. Diese Produktbeschreibungen dürfen Sie gerne 1:1 in Ihre Katalogbeschreibung übernehmen!

#### UPDATES

Sharewarehändler dürfen ViBa (Sharewareversion) als Shareware veröffentlichen. Mehr hierzu siehe oben und in VIBA.DOC. Bei einer Veröffentlichung in jeglicher Form sollte der Autor darüber informiert werden (Urheberrecht!). Eine Ansichtsexemplar und Ihre Produktnummer für ViBa dürfte nicht zu viel verlangt sein? Aktuelle Programmversionen erhalten Sie auch in den ROSE Support Mailboxen, siehe ROSEBBS.TXT!

## Haftungsausschluss

Der Programmautor kann keine Garantie für die Fehlerfreiheit des Programms und/oder Lauffähigkeit auf allen Systemen übernehmen.

## Probleme

Unter Umständen kann es sein, dass das Installationsprogramm NICHT die Datei GEPACKT.EXE auf das Zielverzeichnis installiert. Dies kann passieren, wenn Sie zu wenig freien Speicher haben oder eine alte DR-DOS Version (3.41/5.0) verwenden. Gehen Sie dann wie folgt vor:

CD \IhrVerzeichnis (dort wo Sie ViBa installiert haben,  
meist C:\VIBA)

A:GEPACKT (oder B:GEPACKT je nach Laufwerk)

#### CRC-ERROR

Das Programm GEPACKT entpackt sich dann von selbst, erhalten Sie einen CRC-ERROR, ist die Diskette/Datei beschädigt!

## ENDE