

Poster de setare pentru seria X40

P/N 27R0967

01/14/2005

Size : 11x13 inches

Color : 2 color job = Black (PMS Process Black C) and Red (PMS 032cvc)  
(#Gray=45% Black, 20% Black)

Font : IBM Fonts and Helvetica Neue Family

Material : 100 gsm gloss art paper (Use 100% recycled paper in only Japan.)

Blue line shows die-cut. DO NOT PRINT.

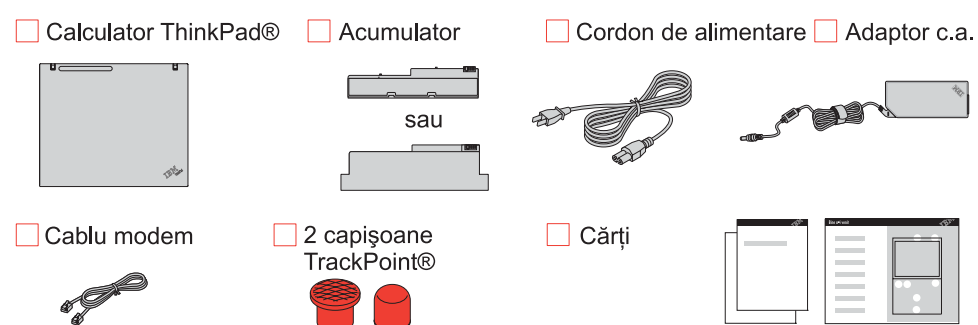
Please change the barcode No. and printing country name.

# ThinkPad

## Instrucțiuni de configurare

Aceste instrucțiuni sunt numai pentru prima setare. Pentru informații mai detaliate, apăsați butonul Access IBM.

### 1 Despachetați:



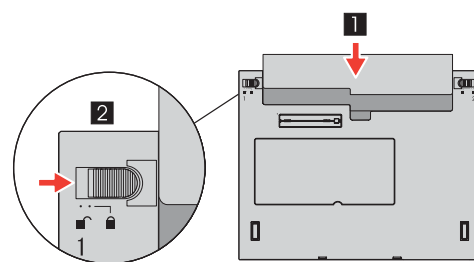
\* Vedeți pe spate pentru note despre componente nelistate, lipsă sau deteriorate și despre CD-ul de recuperare.

Notă: Înainte de a folosi acest calculator, vă rugăm să citiți cu atenție observațiile privind măsurile de siguranță din Ghidul de service și de depanare.

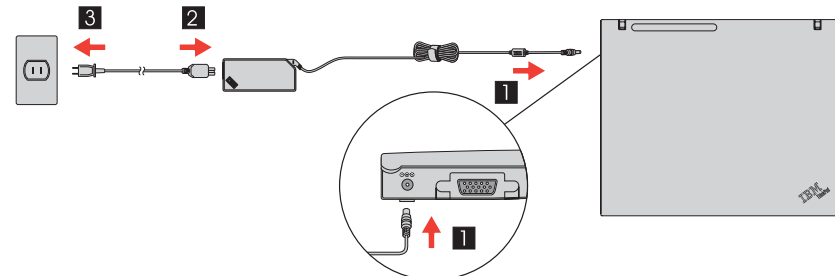
- Instrucțiuni de configurare (această pagină)
- Ghid de service și de depanare
- Alte broșuri și fluturași

### 2 Instalați acumulatorul: Bateria este pregătită de folosire.

Notă: Unele modele au o baterie care are o formă diferită.



### 3 Conectați-l la priză:



### 4 Porniți calculatorul:



### 5 Indicați și faceți clic cu sistemul de navigare IBM TrackPoint(R): Apăsați ușor pe capișonul IBM TrackPoint în direcția în care doriți să se miște indicatorul. Butonale din stânga și din dreapta de mai jos funcționează la fel ca butonalele din stânga și din dreapta mouse-ului.

### 6 Configurați sistemul de operare urmând instrucțiunile de pe ecran: Acest proces ia câteva minute și calculatorul poate să repornească de mai multe ori.

### 7 Pentru informații mai detaliate, apăsați butonul Access IBM:



## ThinkVantage™ Design

Antenă comunicații fără fir UltraConnect™  
Plasarea optimă asigură o performanță superioară și un domeniu extins

Zăvor pentru o mână

Lumină tastatură ThinkLight®  
Luminează tastatura, astfel încât să puteți lucra pe întuneric



Butoanele Volum și Mut



Control radio comunicație fără fir



Director de prezentare

Se oferă cu ușurință prezentări sau se folosesc mai multe monitoare



EasyEject

Se folosește pentru dezadocare și înlăturare dispozitive atașabile



Control luminozitate



Conector USB cu alimentare

Folosiți unitățile optice USB fără un adaptor de alimentare separat.

Tastele de navigare pe Internet  
Înainte și înapoi în browser-ul Web

Lupă pentru întreg ecranul  
Redimensionează (zoom) întreg ecranul



Tasta Fn  
Se folosește în combinație cu tastele cu pictograme albastre pentru a accesa caracteristicile speciale ale ThinkPad-ului

Buton central TrackPoint  
Defilare documente sau mărirea unei zone din ecran

Cititor de amprentă  
Înlocuire parole de logare pentru accesul utilizatorilor simple și securizate. Numai pentru anumite modele.

P/N: 27R0967